

# CHAPAS



**MARCELIANO MARTÍN**  
ACERO EN MOVIMIENTO



# CHAPAS

<b>Espesor mm.</b>	<b>Dimensiones mm.</b>	<b>Peso Kg.</b>
0,8	2000 x 1000	13
1,0	2000 x 1000	16
1,2	2000 x 1000	19
1,5	2000 x 1000	24
2,0	2000 x 1000	32
3,0	2000 x 1000	48
4,0	2000 x 1000	64
5,0	2000 x 1000	80
6,0	2000 x 1000	96
7,0	2000 x 1000	112
8,0	2000 x 1000	128
9,0	2000 x 1000	144
10	2000 x 1000	160
12	2000 x 1000	192
14	2000 x 1000	224
15	2000 x 1000	240
16	2000 x 1000	256
18	2000 x 1000	288
20	2000 x 1000	320

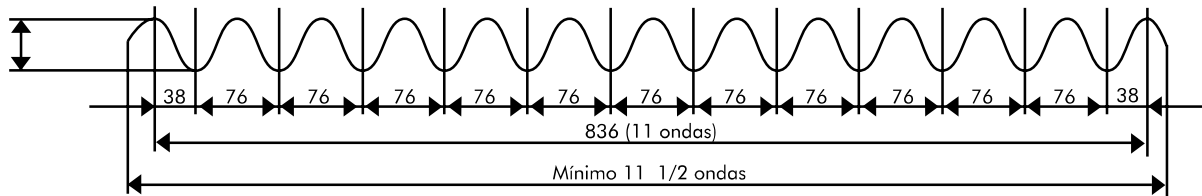


# CHAPAS ESTRIADAS Y LAGRIMADAS

<b>Espesor mm.</b>	<b>Dimensiones mm.</b>	<b>Peso Kg.</b>
3,0	2000 x 1000	58,2
4,0	2000 x 1000	73,8
5,0	2000 x 1000	95,4
5,5	2000 x 1000	101,8
6,0	2000 x 1000	109,6
7,0	2000 x 1000	125,2
8,0	2000 x 1000	141,4
9,0	2000 x 1000	155,4
10	2000 x 1000	168,0
12	2000 x 1000	199,4
14	2000 x 1000	230,8
16	2000 x 1000	262,2
18	2000 x 1000	293,6
20	2000 x 1000	325,0



# CHAPA ONDULADA



## Datos técnicos

Espesor mm.	Peso Kg/m	Momento resistente $W_x$ $\text{Cm}^3$	Peso útil $\text{Kg/m}^2$	Carga uniforme admisible en $\text{Kg/mm}^2$ para $0^\circ = 1200$ $\text{Kg/cm}^2$ en una distancia entre apoyos de metros							
				1	1,5	2	2,5	3	3,5	4	5
0,5	4,0	2,44	4,8	231	102	57	37	26	19	14	8
0,6	4,8	2,90	5,7	274	121	68	44	31	23	17	11
0,7	5,6	3,32	6,7	318	140	79	51	36	26	20	14
0,8	6,4	3,75	7,7	361	159	90	58	40	30	23	17
0,9	7,2	4,30	8,6	405	178	101	65	45	33	26	19
1	8,0	4,71	9,6	452	201	113	72	50	37	28	22
1,2	9,6	5,80	11,4	550	243	136	87	60	43	32	26
1,5	12,0	6,90	14,4	665	292	166	106	74	54	42	37
2	16,0	9,42	19,3	1099	582	275	177	122	89	70	50

## Formas de solape

Solape de 1 onda Ancho útil = 836 mm	Solape de 1,5 onda Ancho útil = 798 mm	Solape de 2 onda Ancho útil = 760 mm

# CHAPA PEGASO

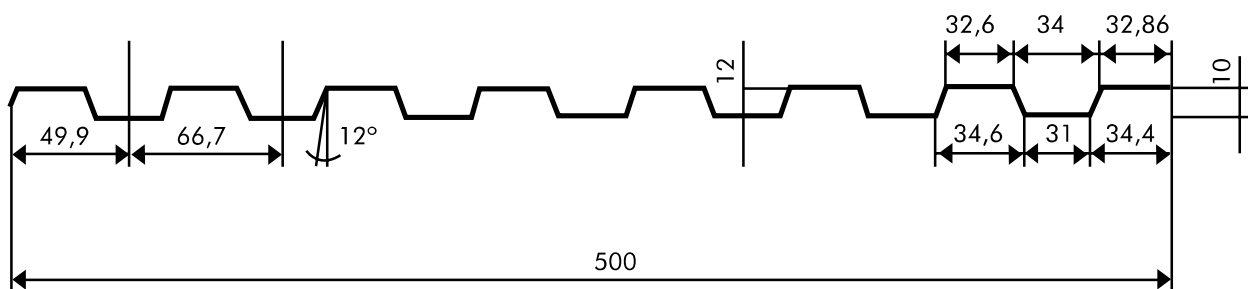
## P-500

Espesor 0,8 mm

Peso 3,730 Kg/m

Espesor 1 mm

Peso 4,663 Kg/m



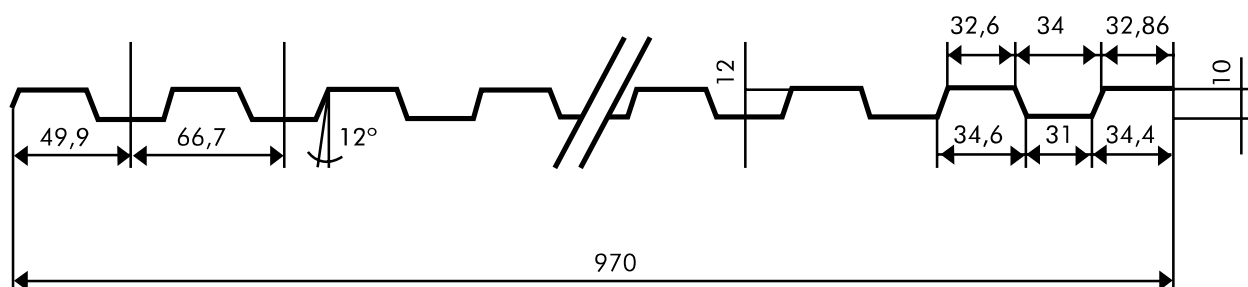
## P-1000

Espesor 0,8 mm

Peso 7,100 Kg/m

Espesor 1 mm

Peso 8,870 Kg/m



Dimensiones	Kg/m.	Dimensiones	Kg/m.
4000 x 500	20	5000 x 950	41
5000 x 500	24	6000 x 950	49
6000 x 500	29	5000 x 1000	45
4000 x 950	32	6000 x 1000	53

### MATERIALES

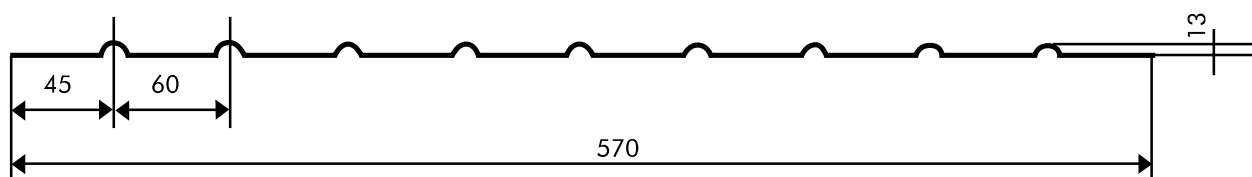
Chapa laminada en frío

Chapa galvanizada

Para otras longitudes  
consultar.

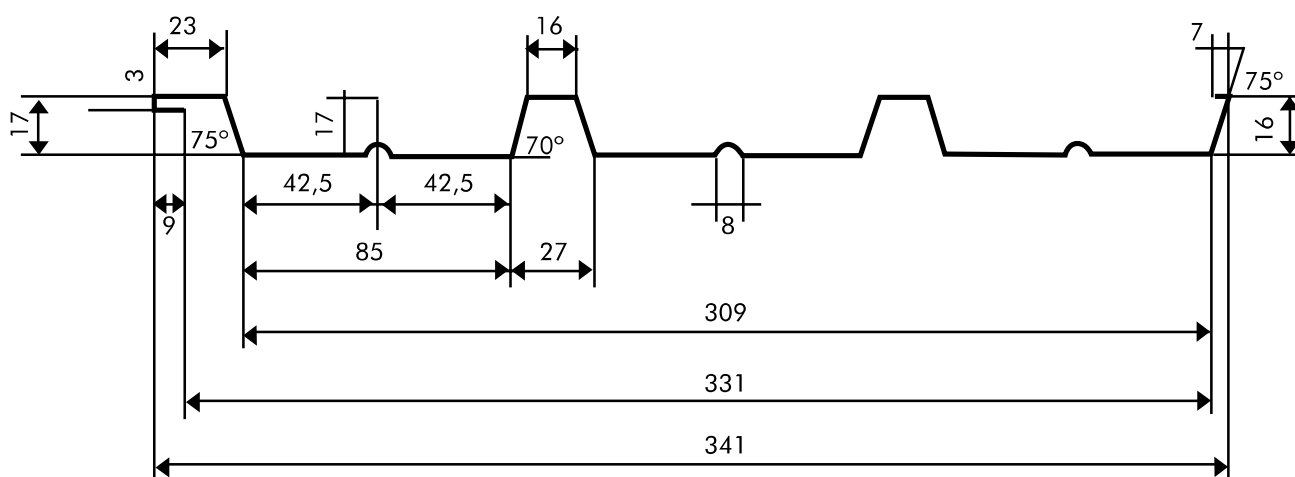
# CHAPA PERFILADA

## Chapa Talgo



Peso	Sección	Referido al eje xx'		
		Lxx' (cm)	V, (cm)	L/V, (cm <sup>3</sup> )
Kg/m.	Cm <sup>2</sup>			
5,515	7,026	0,849	0,98	0,859

## Chapa Perfilada PE - 427



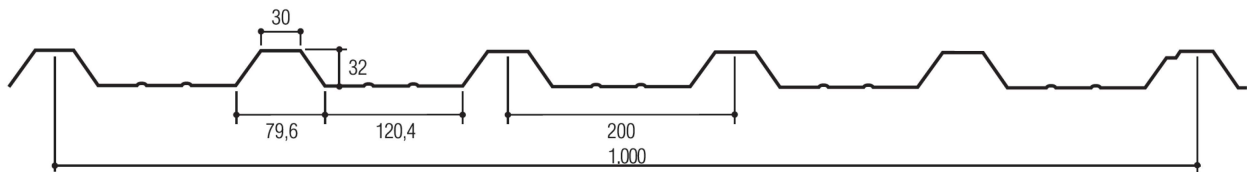
GALVANIZADO

Peso (en Kg/m): 2,69

Se Fabrica en  
4 - 5 - 6 mts.

# CHAPA PERFILADA MT-32

## Chapa Perfilada MT - 32



	ESPESOR (mm)					
	0.50	0.60	0.70	0.80	1.00	1.20
<b>P (kg/m<sup>2</sup>)</b>	4.91	5.89	6.87	7.85	9.811	1.78
<b>I (cm<sup>4</sup>/m)</b>	8.653	10.384	12.116	13.847	17.312	20.778